



WAREMA climatronic® 3.0

SonnenLichtManagement in Perfektion.

Der SonnenLichtManager



Smart Home

Die Zukunft erleben



Vernetzt, automatisiert, sicher und komfortabel: Im Smart Home muss der Sonnenschutz zahlreiche wichtige Anforderungen erfüllen. Mit der WAREMA climatronic® sind Sie bestens gerüstet für die Anforderungen moderner Gebäude – heute und in Zukunft. Die Komplettlösung dient der intelligenten Steuerung von Sonnenschutzprodukten und weiterer Gewerke – zum Beispiel Licht. Dank 64 Kanäle pro Bediengerät können individuelle Anforderungen sowohl im Wohn- als auch im Objektbereich einfach realisiert werden.

Perfektes Raumklima ganz von selbst – www.warema.de/climatronic



Mehr Komfort

Durch eine individuelle Automation nach Tageszeit, Sonnenstand und Wetterlage immer das perfekte Wohlfühlklima genießen.



Mehr Sicherheit

Dank cleverer Anwesenheitssimulation und Vermeidung von Sturmschäden durch Windüberwachung.



Mehr Effizienz

Sonnenschutz, Beleuchtung und Lüftung steuern sich selbst nach Umgebungseinflüssen und sparen dadurch bares Geld.



Mehr Bedienfreude

Mit der Erweiterung WAREMA climatronic® WebControl können Licht und Sonnenschutz bequem per Smartphone und Tablet bedient werden.





Auch in Kombination mit



Als Hersteller von Sonnenschutz für Gebäude und Räume schafft WAREMA zukunftsweisende Lösungen, die technisch überzeugen und auf die individuellen Anforderungen Ihrer Immobilie ausgerichtet sind. Dadurch wird die Energiebilanz von Gebäuden, der Werterhalt der Immobilie und die Lebensqualität der Menschen verbessert. Diese Unterlage dient einem ersten Überblick und der Orientierung über die vielfältigen Funktionen und Anwendungen unseres WAREMA climatronic® Systems und die Verbindung mit KNX als WAREMA climatronic® KNX Wetterzentrale.

Inhaltsverzeichnis

WAREMA climatronic® 6

- Übersicht
- Highlights und Funktionsweise

WAREMA climatronic® Systemkomponenten 10

- WAREMA climatronic® Bediengerät
- WAREMA climatronic® WebControl
- WAREMA climatronic® studio Software
- WAREMA climatronic® Wetterstation
- WAREMA climatronic® Aktoren
- WAREMA climatronic® Zusatzkomponenten

KNX Technologie 20

- WAREMA climatronic® KNX Wetterzentrale
- KNX Technologie





Sonnenstandsabhängige
Lamellennachführung sorgt
für optimale Lichtausbeute und
verhindert direkte Blendung

WAREMA climatronic® 3.0

Optimales Klima

Die WAREMA climatronic® 3.0 koordiniert Ihren Sonnenschutz in Kombination mit Klima- und Lüftungsanlagen um ein optimales Raumklima herzustellen. In kleineren, wie größeren Gebäuden überwacht und steuert sie nach Umgebungseinflüssen, die auf Ihr Wohlbefinden wirken. Eine intuitive Bedienung macht es leicht, Ihr persönliches Wunschklima für Arbeit und Freizeit zu schaffen.

SonnenLichtManagement in Perfektion mit der WAREMA climatronic® 3.0



Ihre Vorteile

- Schalten und Dimmen von Licht möglich
- Bis zu 16 Szenen einstellbar
- Einstellungen jederzeit per kostenloser Software und Bediengerät
- Umverdrahtung bei geänderten Nutzeranforderungen vermeiden
- Steuerung über Android-App, iOS-App oder per Webbrowser
- Das WAREMA Bussystem schließt die Lücke zwischen herkömmlichen Steuerungssystemen und klassischen Bussystemen wie KNX oder LON mit nahezu unbegrenzter Funktionalität
- Kommunikation der Systemkomponenten über eine Datenleitung - dem climabus (Busleitung)
- Nutzung des Bediengeräts als KNX Zentrale über KNX Gateway



Bedienung	Zentrale, App oder optional per EWFS Handsender
Bediengerät	5,7" TFT-Farbdisplay mit Glasfront, Steuerrad und Sensortasten
Kanäle	64 für bis zu 7.200 Einzelprodukte in Einzel- und Gruppenschaltung
Sensoren	Innentemperatur und Luftfeuchtigkeit bereits integriert, weitere Sensoren nachrüstbar
Steuerungs-Funktionen	Helligkeit, Dämmerung, Windgeschwindigkeit, Windrichtung, Niederschlag, Zeit, Außentemperatur, Innentemperatur/Luftfeuchte



Erfahren Sie mehr unter www.warema.de/climatronic

Systemkomponenten

- 1 WAREMA climatronic® 3.0 Bediengerät
- 2 WAREMA climatronic® WebControl
- 3 WAREMA climatronic® Schaltaktor für den Elektroverteilerbau
- 4 WAREMA climatronic® Wetterstation
- 5 EWFS Handsender



WAREMA climatronic®

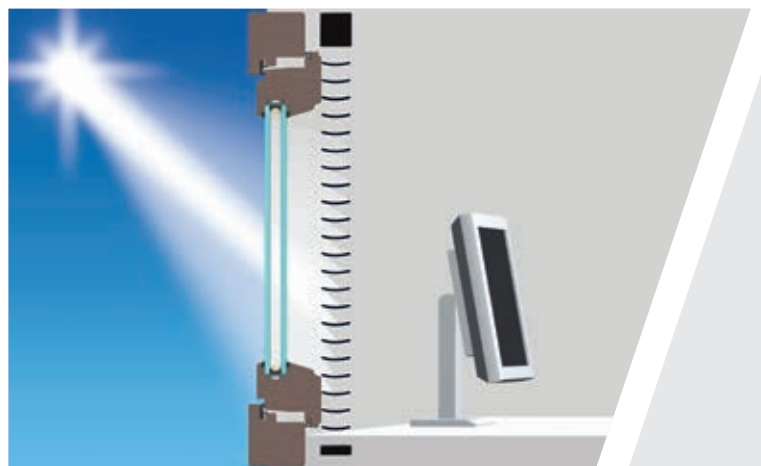
Highlights und Funktionsweise



Sonnenstandsabhängige Lamellennachführung

Die Steuerung führt Lamellen winkelgenau dem Sonnenstand nach. Dabei berücksichtigt sie sogar schräg von der Seite einfallendes Sonnenlicht. Grundlage für diese Stellung der Raffstore-Lamellen, bei der keine Blendung für die Nutzer im Raum entsteht (Cut-Off), sind die geographische Lage des Gebäudes, Uhrzeit und Datum. So wird die höchstmögliche Tageslichtausbeute erzielt, ohne dass Sonnenstrahlen direkt in den Raum gelangen – ideal für blendrefreies Arbeiten.

Mehr Informationen zu diesen beiden Funktionen finden Sie hier:
www.warema.de/funktionsfilme





WAREMA climatronic® Systemkomponenten

- Multifunktionales Bediengerät mit grafischem Display und Sensortasten
- Wettersensoren
- Schaltaktoren
- Optional
 - WAREMA climatronic® WebControl (Bedienung per Smartphone, Tablet oder Weboberfläche)
 - Sensor Interfaces zur Erweiterung der Wetterdatenerfassung
 - Tableu Interface zur Erweiterung der Tastereingänge
 - HUB zur Erweiterung der Netzstruktur

Automatische Voreinstellung

Für die unterschiedlichen Sonnenschutzprodukte und deren Anwendungen sind werkseitig sinnvolle Parameter vorprogrammiert.

Inbetriebnahme-Assistent

Der Inbetriebnahme-Assistent führt den Nutzer durch die wichtigsten Einstellschritte um das System komfortabel in Betrieb zu nehmen.

Die Inbetriebnahme erfolgt direkt am Bediengerät oder mit der WAREMA climatronic® studio Software.



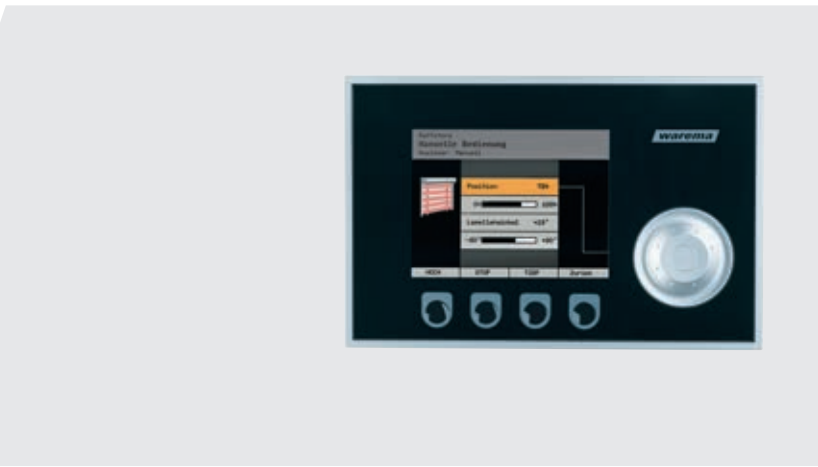
WAREMA climatronic® Bediengerät

Design trifft Perfektion



Das Bediengerät für das WAREMA climatronic® System verarbeitet ankommende Daten von den angeschlossenen Sensoren, gleicht diese mit den individuellen Einstellungen ab und leitet Befehle über den climabus an die Aktoren weiter.

Das schlichte Design und die flache Bauweise des WAREMA climatronic® Bediengerätes passen sich jeder Raumgestaltung an und verbinden Vielfalt und Präzision auf kleinstem Raum.



Ihre Vorteile

- Verfügbar in 3 Farbvarianten
- Bedienbar per EWFS Hand- oder Wandsender sowie über Smartphone mittels WAREMA climatronic® WebControl möglich
- Sensortasten, Multifunktions-Drehrad, selbsterklärende Menüführung, 5,7"-TFT-Display mit Beleuchtung
- SD-Karten-slot zum Sichern und Laden von Einstellungen
- USB-Anschluss für Bedienung/Programmierung am PC
- Integrierter Inbetriebnahmeassistent
- Sensoren für Temperatur und Luftfeuchte bereits integriert
- Lüfterloses Bediengerät
- Nutzung des Bediengeräts als KNX Zentrale über KNX Gateway

- Folgenden Sprachen einstellbar:
 - Deutsch
 - Englisch
 - Französisch
 - Italienisch
 - Spanisch
 - Norwegisch
 - Schwedisch
 - Japanisch
 - Chinesisch



WAREMA climatronic® WebControl

Die clevere Smart Home Lösung



Ihre Vorteile:

- Mobiles Endgerät als zusätzliche Bedienmöglichkeit zur bequemem Bedienung über Smartphone und Tablet
- Bedienung über Android-App, iOS-App oder Webbrowser
- Jederzeit nachrüstbar
- Keine monatlichen oder jährlichen Gebühren
- Übersichtliche Oberfläche für schnelle und einfache Navigation
- Keine Internetverbindung und keine Anmeldung erforderlich

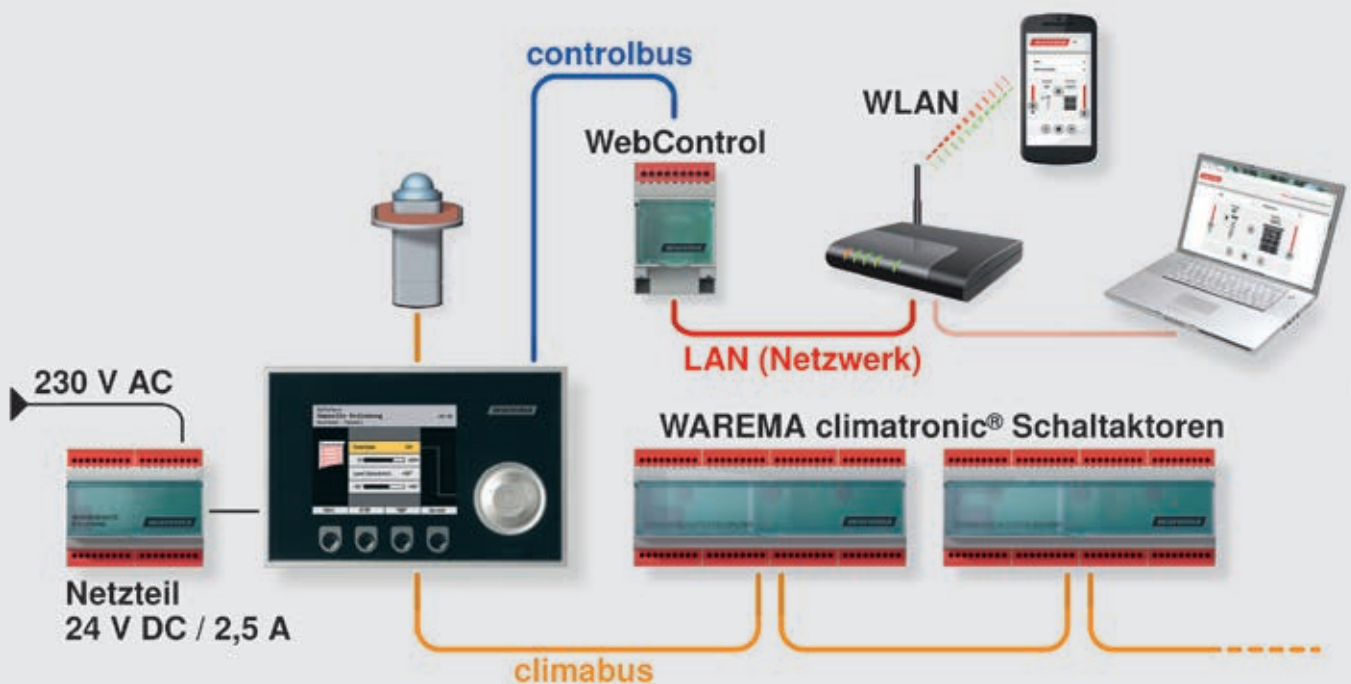




Systemaufbau

Hardware zur Einbindung eines mobilen Endgerätes als Bediengerät im WAREMA climatronic® System.

- Bedienung per App oder Webbrowser
- Bedienung im Haus direkt über das LAN-/WLAN-Netzwerk
- Anschluss des REG-Gerätes am Bediengerät über controlbus und am Router
- keine Internetverbindung bzw. Anmeldedaten nötig, die nach Außen gegeben werden



WAREMA climatronic® Software und Wetterstation

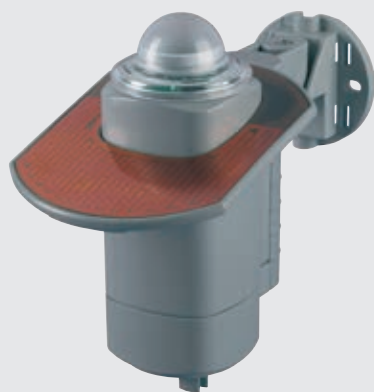


WAREMA climatronic® studio Software

Mit Hilfe der WAREMA climatronic® studio Software ist es möglich, ein WAREMA climatronic® Projekt am PC komfortabel zu erstellen und zu parametrieren, um dann die Projektdaten mittels SD-Karte oder per USB-Kabel in das Bediengerät zu übertragen. Außerdem können die Produkte bequem über einen PC bedient sowie Historien von Messwerten, Auslösern und Störungen angezeigt werden.

Mit der WAREMA climatronic® studio Software 3.0 können auch KNX Projekte komfortabel in Verbindung mit der ETS über die PC Anwendung in Betrieb genommen werden.





WAREMA climatronic® Wetterstation

- erfasst folgende Wetterdaten und stellt diese dem System zur Verfügung:
 - Helligkeit
 - Dämmerung
 - Windgeschwindigkeit
 - Windrichtung
 - Niederschlag
 - DCF77 (Funkuhr)
 - Außentemperatur
- Photosensoren zur Erfassung der Helligkeit für 4 Himmelsrichtungen
- Messung von Wind ohne mechanisch bewegliche Teile mithilfe beheizter Strömungssensoren
- DCF77-Funkuhrempfänger liefert stets die aktuelle Uhrzeit
- an die WAREMA climatronic® können bis zu 3 Wetterstationen angeschlossen werden
- Montage wahlweise an der Wand, Decke oder am Standrohr



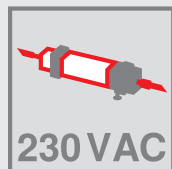
WAREMA climatronic® Aktoren



WAREMA climatronic® Aktoren

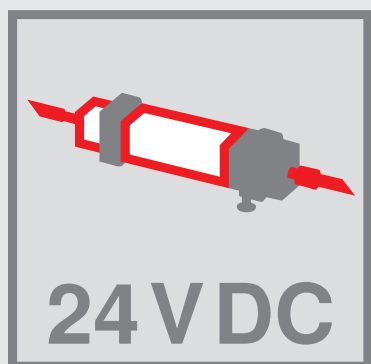
- Beliebige Erweiterung des Systems
- Aufputz- oder Verteilereinbau (REG)
- Wechselbare Feinsicherung zum Schutz der angeschlossenen Verbraucher bzw. den Anschlussleitungen
- Anschluss von handelsüblichen Schaltern/Tastern
- Zuordnung der angeschlossenen Verbraucher kann einzeln und beliebig auf die 64 zur Verfügung stehenden Kanäle erfolgen
- Zur Verriegelung einzelner Motore bei z. B. geöffneten Fenstern, können bauseitige Fensterkontakte (Reedkontakte) an den Aktoren angeschlossen werden
- Dimmen von ohmschen, induktiven und kapazitiven Lasten 230 V AC
- Stufenlose Regelung von Lüfterantrieben mit und ohne Klappe verschiedener Hersteller





Schaltaktoren für 230 Volt

- Bis zu 4 bzw. 6 Sonnenschutzantriebe (230 V AC) oder 8 bzw. 12 Verbraucher (z. B. Beleuchtung)
- Aktoren mit potentialfreien Kontakten 230 V AC
- Dimmaktor
- Sonnenschutzantriebe mit 2 Tiefendschalter
- Einsatzgebiete:
Außenliegender Sonnenschutz, Beleuchtung, Lüfter und Fenster mit 230 V AC Ansteuerung



Schaltaktoren für 24 Volt:

- Bis zu 4 Sonnenschutzantriebe (24 V DC)
- Polwendeschaltung
- Mit/ohne Drehzahlregelung erhältlich
- Einsatzgebiete:
Innenliegender Sonnenschutz, Verbund-Jalousien

Schaltaktor für SMI-Schnittstelle gemäß SMI-Spezifikation (230 Volt)

- SMI (Standard Motor Interface) ist eine einheitliche digitale Schnittstelle zwischen Sonnenschutz-Antrieben und Steuerungen
- Jeder SMI-Antrieb hat eine eindeutige digitale Adresse
- Ansteuerung von bis zu 16 x 230 V AC SMI Motoren in bis zu 8 Gruppen
- SMI ermöglicht alle Antriebe einzeln oder in Gruppen anzusteuern
- Durch die integrierte Motorelektronik im Antrieb ist eine genaue Positionierung möglich
- Durch die unterschiedlichen Drehzahlen der SMI Jalousiemotoren, ist eine langsame und leise Wendung möglich



WAREMA climatronic®

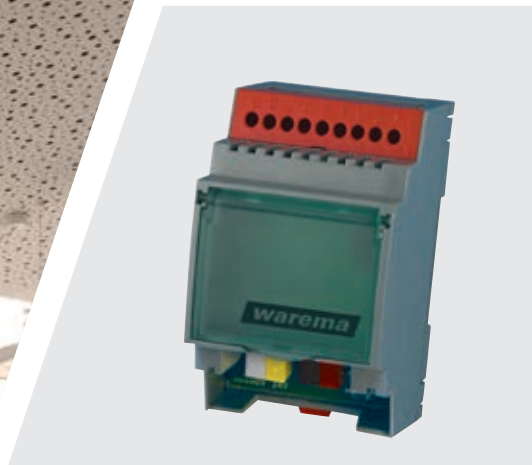
Zusatzkomponenten



WAREMA climatronic® Tableau Interface

- Erweiterung der Tastereingänge zum Anschluss von zusätzlichen Kanal-, Gruppen- und Szenentastern bzw. Schaltern
- Zusätzliche GLT-Eingänge
- Tableau Interface Master stellt 48 Eingänge zur Verfügung
- Erweiterung durch max. 4 Tableau Interface Slave auf bis zu 144 Eingänge
- Nicht möglich bei Verwendung als KNX Wetterzentrale





WAREMA climatronic® Sensor Splitter

- Zur Übermittlung von Messwerten von einer Wetterstation in mehrere WAREMA climatronic® Netze
- Ideal für Gebäude mit mehreren Wohnungen, in denen jeweils ein WAREMA climatronic® Bediengerät zum Einsatz kommen soll



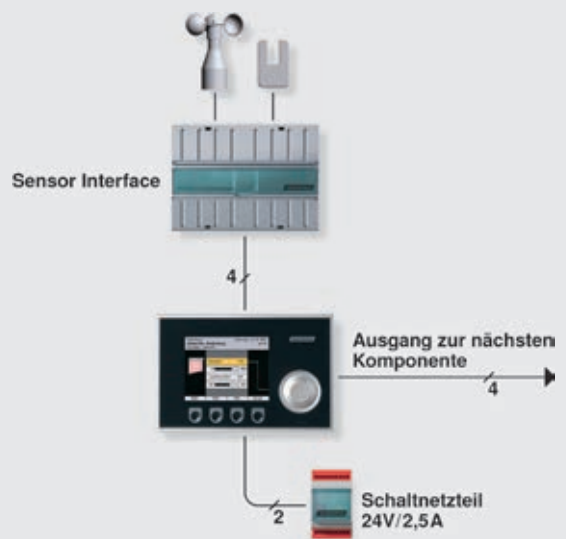
WAREMA climatronic® MWG Innentemperatur/Luftfeuchte

- Messwertgeber zur Erfassung der Raumtemperatur und der relativen Feuchtigkeit
- Direkt ins WAREMA climatronic® System integrierbar



WAREMA climatronic® HUB 4

- Zur Verlängerung der WAREMA climatronic® Busleitung um jeweils 1.200 m und zur Bildung von Stichleitungen
- 4 Ausgänge



WAREMA climatronic® Sensor Interface

- Erweiterung der Wetterdatenerfassung durch Integration zahlreicher konventioneller Sensoren
- Bis zu 3 Wetterstationen oder Sensor Interfaces pro WAREMA climatronic® System
- Folgende Sensoren können an das Sensor Interface angeschlossen werden:
 - 4x Photo
 - 1x Globalstrahlung
 - 1x Dämmerung
 - 4x Windgeschwindigkeit
 - 1x Windrichtung
 - 1x Außentemperatur
 - 1x Niederschlag
 - 1x Luftfeuchte
 - 1x DCF77-Funkmodul

WAREMA climatronic® KNX Wetterzentrale



Mit dem KNX Gateway wird das WAREMA climatronic® Bediengerät zur perfekten KNX Steuerungszentrale. Das KNX Gateway sendet Wetterdaten, Fahrbefehle und Zustandsinformationen (z. B. Automaten EIN/AUS) an die angeschlossenen Aktoren und empfängt deren Zustandsinformationen.

Merkmale:

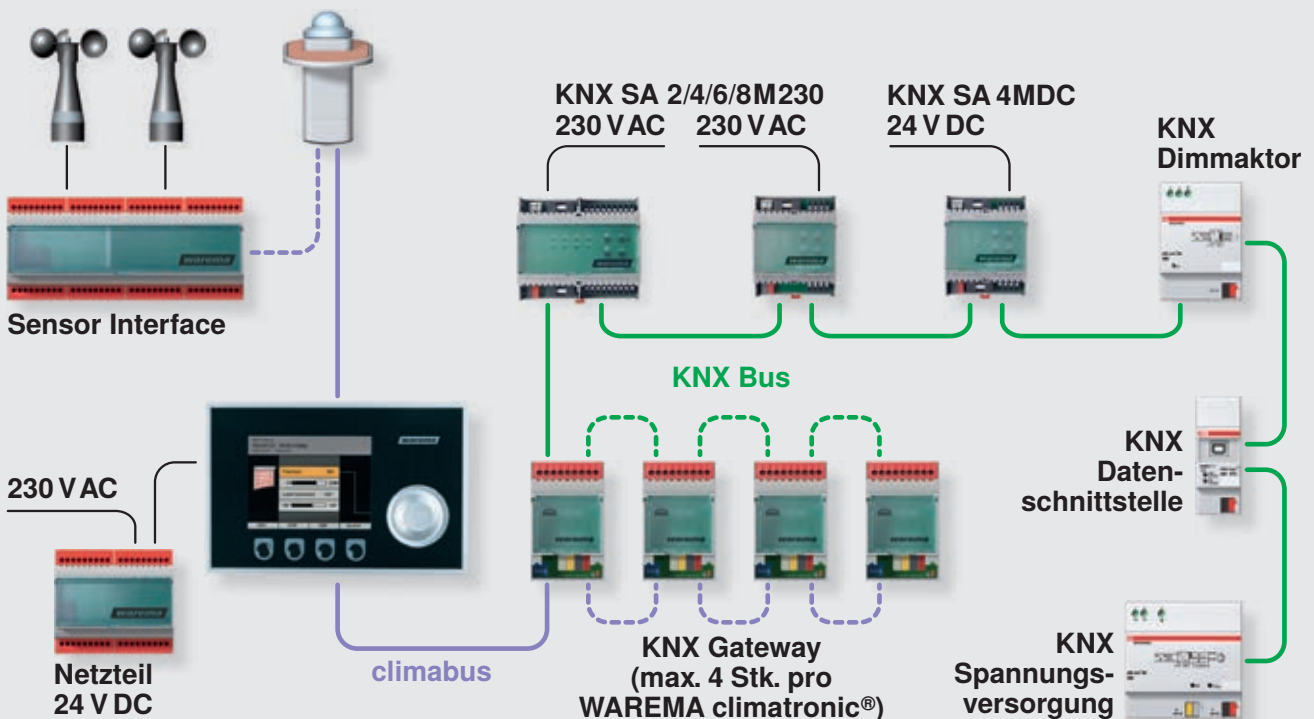
- Kostengünstige KNX Zentrale
- 16 Kanäle im KNX Netz pro KNX Gateway
- Schalten und Dimmen von Licht möglich
- Bis zu 16 Szenen einstellbar
- Abwesenheitsschaltung
- Urlaubsschaltung
- Änderung der Komfort- und Sicherheitsfunktionen ohne ETS
- Bereitstellung von Wetterdaten und Uhrzeit im KNX System





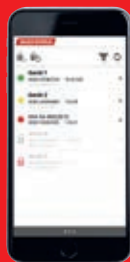
Highlights

- Wetterzentrale für KNX Bussysteme zur Bedienung der Komfort- und Sicherheitsfunktionen ohne ETS
- Integrierter Temperatur- und Luftfeuchtesensor
- Vielseitige Funktionalität für perfektes Raumklima
- Energieeinsparung durch automatische Steuerung
- Einfache Bedienung durch 5,7"-TFT-Display
- Steuerung von bis zu 64 Kanälen
- Bedienung über EWFS Hand- oder Wandsender sowie über Smartphone mittels WAREMA climatronic® WebControl



KNX Technologie

Unbegrenzte Möglichkeiten



Einfache Inbetriebnahme:

KNX Aufputz-Aktoren mit manueller Vorrangbedienung per Bluetooth LE

Durch die Kommunikation zwischen Sonnenschutz, Heizung und Klimasystemen wird die Umsetzung hochkomplexer Steuerungsanforderungen im Objektbereich möglich. WAREMA Komponenten integrieren sich mit genormten Schnittstellen perfekt in KNX Netzwerke. So profitieren Sie in allen Bereichen der Gebäudeautomation von erprobter WAREMA Qualität. Beim Wohnen und Arbeiten im „intelligenten Gebäude“ ebenso, wie bei der Steuerung von Ereignisszenarien in Großobjekten.





Ihre Vorteile

- Kombination beliebig vieler Produkte und Gewerke (Heizung, Kühlung, Licht etc.)
- Herstellerübergreifende Kompatibilität von allen verfügbaren KNX Produkten
- Einfache Planung für komplexe Anforderungen
- Flexible Erweiterung durch Zusatzkomponenten
- Geänderte Nutzeranforderungen können ganz einfach per Software (ETS) ohne Umverdrahtung realisiert werden
- Für moderne Wohn- und Arbeitsumgebungen jeder Größe geeignet
- Nutzung der WAREMA climatronic® 3.0 als Wetterzentrale für KNX zur Bedienung der Komfort- und Sicherheitsfunktionen ohne ETS



KNX Sonnenschutzaktoren

- Steuerung von 2 bis 8 Sonnenschutzantrieben mit 230 V Wechselspannung oder 4 Sonnenschutzantrieben mit 24 V Gleichspannung (Polwendeschaltung)
- Manuelle Vorrangbedienung und bequeme Betätigung der KNX Programmier Taste per Smartphone (Bluetooth LE) – abgehängte Decken oder doppelter Boden sind kein Problem bei der Inbetriebnahme
- Handelsübliche (Jalousie-)Taster über integrierte Binäreingänge am AP-Aktor anschließbar (frei am Bus verfügbar)
- Wechselbare Feinsicherungen zum Leitungsschutz angeschlossener Verbraucher
- Freigabe oder Abschaltung der Automateingänge (z. B. Sonnenautomatik, Lamellennachführung)
- Manuelle Bedienung durch Automateingänge einschränkbar (z. B. Cut-Off)



Entdecken Sie SonnenLichtManagement!

In unseren weiteren Broschüren erfahren Sie noch mehr zu Lösungen und Produkt-Highlights von WAREMA. Einfach herunterladen oder anfordern unter www.warema.de/prospekte.



Beratungsbroschüre
Steuerungssysteme



Beratungsbroschüre
WAREMA Mobile System



Beratungsbroschüre
Bussysteme

Für weitere Informationen wenden Sie sich bitte an Ihren WAREMA Fachhändler:



Besuchen Sie uns online.

WAREMA Renkhoff SE
Hans-Wilhelm-Renkhoff-Straße 2 • 97828 Marktheidenfeld • Deutschland
www.warema.de • info@warema.de

Treffen Sie uns hier:

